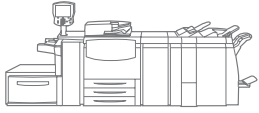


Xerox® 700
Digital Colour Press



Xerox 700 Digital Colour Press
Leistungsstarke Performance
mit beständigen Werten.



Eine exzellente Investition für den Erfolg Ihres Unternehmens

Ganz gleich, in welcher Branche Ihr Unternehmen tätig ist, Sie müssen fundierte Entscheidungen treffen, damit das Unternehmen erfolgreich ist und weiter wächst. Daher wollen Sie vor dem Kauf neuer Technologien sicher sein, dass Sie zwei Ziele erreichen: kurzfristig ein gutes Preis-/Leistungsverhältnis und langfristig eine hohe Rendite aus Ihrer Investition.

Das digitale Farbdrucksystem Xerox 700 überzeugt

Mit der Xerox 700 sind Sie bestens ausgerüstet, in den digitalen Produktionsdruck einzusteigen. Entweder um neue Umsatzquellen zu erschließen oder Kostensenkungspotenzial auszuschöpfen. Die Xerox 700 hat alles, was Sie brauchen, um sich Ihren Anteil am rasant wachsenden Markt für digitalen Farbdruck zu sichern – überragende Druckqualität, ausgezeichnete Leistung, unglaubliche

Vielseitigkeit, Komfort und Produktivität sowie absolute Zuverlässigkeit – jeden Tag. Damit ist dieses Drucksystem ein unumstrittener Spitzenreiter, der Ihre Kunden überzeugen und zum Erfolg Ihres Unternehmens beitragen wird.

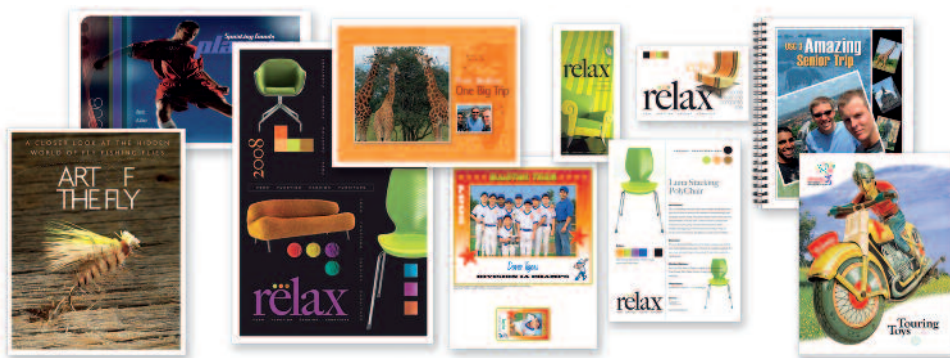
Mit ihrer Verarbeitungsgeschwindigkeit, flexiblen Papierverarbeitung und vielfältigen Inline-Endverarbeitungsfunktionen* stellt Ihnen die Xerox 700 eine Vielzahl anspruchsvoller Anwendungen zur Verfügung.

Realisieren Sie anspruchsvolle Anwendungen auf gestrichenem und ungestrichenem Material

Zum Beispiel Broschüren mit Frontbeschnitt und Rückenheftung, Kataloge, gelochte Dokumente, Handbücher mit rechteckigem Buchrücken und bündigem Beschnitt, Prospekte mit Wickel-/Leporellofalz, Postkarten mit variablen Daten, Direct Mails, Fotoanwendungen und vieles mehr.



Die oben abgebildete Konfiguration wird nicht vom integrierten Fiery-Farbserver unterstützt.



Die Xerox 700 Digital Colour Press basiert auf unseren umfassenden Erfahrungen, die wir als Partner vieler Druckereien beim erfolgreichen Umstieg auf die Digitaltechnologie gemacht haben.



Druckqualität ist entscheidend

Sie fällt Ihren Kunden als erstes ins Auge. Sie begründet Ihren Ruf.

Ihre Kunden werden begeistert sein von den sanften Farbübergängen, der kristallklaren Ausgabe hochauflösender Fotos, der gestochen scharfen Textqualität, weichen Farbverläufen und der hohen Detailgenauigkeit. Derartige Druckergebnisse sind nur möglich, weil Sie mit der höchstmöglichen Auflösung drucken – 2400 x 2400 dpi. Dank ihres robusten Transfersystems, in dem die Übertragung des Druckbilds auf das Papier erfolgt, liefert die Xerox 700 konsequent gute Ergebnisse – bei kleinen, mittleren und hohen Auflagen.

Weiterhin erhalten Sie dank unseres neusten Emulsion Aggregation (EA)-Toners eine matt glänzende Oberfläche wie im Offsetdruck mit detailgenau reproduzierten Schatten und exzellenten Halbtönen.

Die Xerox 700 unterstützt die präzise Ausrichtung von Vorder- und Rückseiten (mit einer Genauigkeit von +/- 1,0 mm) - wichtig für Postkarten, Visitenkarten, Kataloge und alle beidseitig bedruckten Dokumente. Ein Sensor erkennt die Vorderkante der Seite und korrigiert die Ausrichtung (bei komplexen Aufträgen kann die Bedienungskraft spezielle Korrekturen am Steuerpult vornehmen).

Als Auszeichnung höchster Farbbeständigkeit und Konsistenz erhielt das System die FOGRA Validation Print Zertifizierung.

Sicherheit ist essenziell

Als Pionier der Digitaltechnologie hat die Sicherheit Ihrer Daten auf unseren Systemen höchste Priorität. Zahlreiche Sicherheitsfunktionen wie Passwortschutz, Datenverschlüsselung, IP-Filterung und mehrfaches Überschreiben beim Löschen der Daten gewährleisten, dass Unternehmensdaten auf unseren Drucksystemen und den optionalen Druckservern zuverlässig geschützt sind.



Komfortable Feinabstimmung für hervorragende Ergebnisse

Die Xerox 700 bietet einfach zu benutzende Bedienelemente für die Ausrichtung von Vorder- und Rückseiten, Rechtwinkligkeit, zur Korrektur von Schiefelauf und Vergrößerung bei der Verarbeitung schwieriger Jobs. Außerdem können Sie individuelle Papier- und Ausrichtungsprofile für Aufträge bestimmter Kunden und Druckmaterialien erstellen und speichern.

Alles, was Sie brauchen, um höchste Druckqualität zu erzielen

Eine überraschende Fülle von Optionen und unübertroffene Vielseitigkeit mit einem ebenso überraschenden Preispunkt. Ganz gleich, ob Sie erst wenig Erfahrung mit dem digitalen Farbdruck haben oder Ihr aktuelles Leistungsangebot erweitern wollen, dank der Funktionen der Xerox 700 Digital Colour Press können Sie ruhigen Gewissens immer mehr anspruchsvolle Aufträge Ihrer Kunden annehmen.

Sehen Sie sich die Xerox 700 einmal genauer an. Dann werden Sie feststellen, dass dieses System mit zuverlässiger Leistung, hervorragender Druckmaterialverarbeitung und Attraktivität für den Kunden bestens für Ihre anspruchsvollen Anwendungen gerüstet ist, von Anfang bis Ende.



1

Drei Papierbehälter standardmäßig: Zusammen mit der Zusatzzufuhr fassen diese Behälter insgesamt 1.900 Blatt.

2

Großraum-Papierzuführung für Überformate: Für die Verarbeitung höherer Auflagen stehen robuste und produktive Papierbehälter mit Kapazitäten für 2.000 bzw. 4.000 Blatt gestrichenen oder ungestrichenem Druckmaterial zur Auswahl.

Der zuverlässige Papiertransport vermeidet Fehleinzüge. Dieser Papierbehälter der Produktionsklasse verfügt über vier Lüfter, ein ausgereiftes Walzen- sowie ein zentrales Registriersystem (siehe Abbildung).

Großraum-Papierzuführung: Die optionale Großraum-Papierzuführung fasst 2.000 Blatt im Format A4 (nicht abgebildet).

3

Druckqualität: Auflösung 2400 x 2400 dpi. Die selbst reinigende Korotroneinheit gewährleistet höhere Produktivität und Druckqualität.

4

Ausrichtung der Vorder- und Rückseiten: Ein Contact Image Sensor sorgt für die korrekte Ausrichtung von +/- 1 mm.

5

Vorlageneinzug: Fasst Vorlagen bis zum Format A3; der Duplex-Vorlageneinzug scannt automatisch beidseitig bedruckte Vorlagen mit höchster Zuverlässigkeit.

6

Benutzerschnittstelle: Noch benutzerfreundlicher und flexibler mit mehr Informationen für das Bedienungspersonal. Ermöglicht eine bessere Kontrolle über kritische Funktionen wie Ausrichtung und Registrierung sowie die Erstellung individueller Papierprofile, die dann gespeichert und immer wieder benutzt werden können.

7

Bei laufendem Betrieb austauschbare Tonerpatronen: Für höhere Auflagen und gesteigerte Produktivität. Zwei schwarze SMart Kit™-Tonerpatronen garantieren ein Minimum an Benutzereingriffen beim Tonerwechsel und unübertroffene Produktivität.

SMart Kit-Verbrauchsmaterialien – Tonerpatronen, Trommeln, Fixiereinheit und Resttonerbehälter – sorgen für bestmögliche Maschinenverfügbarkeit.



8

Papierweg: Der gerade, einfache Papierweg erhöht die Zuverlässigkeit.

9

Intelligente Glättestation: Entscheidend für die herausragende Produktivität Ihrer Endverarbeitungsgeräte ist die im Endbereich befindliche robuste Glättestation, die mit zwei Walzen und Andruckhebeln die Rollneigung der Druckseiten behebt. Die in den Papierweg integrierte „intelligente“ Glättestation übt den je nach Seite, Tonerdeckung und Feuchtigkeit erforderlichen Druck aus und sorgt so für eine absolut glatte Ausgabe.

10

Optionale Endverarbeitungsmodule: Erstellung qualitativ hochwertiger Anwendungen, selbst auf gestrichenen Medien, dank einer großen Auswahl an optionalen Endverarbeitungsmodulen wie Versatzausgabefach, Advanced Finisher, Professional Finisher, Light Production Finisher, Light Production Finisher mit Booklet Maker, Light Production Finisher mit Booklet Maker und Falzmodul, SquareFold® Trimmer-Modul, GBC AdvancedPunch-Locher und Großraumstapler.

11

SquareFold Trimmer-Modul: Optimieren Sie Flexibilität und Performance Ihres Light Production Finishers mit diesem optionalen Frontschneider/ Buchfalzer zur Herstellung hochwertiger Booklets und Broschüren.

Eine anpassungsfähige Lösung

Stellen Sie die Konfiguration zusammen, die am besten zu Ihrem Geschäftsmodell passt. Zur Auswahl stehen fünf Druckserver sowie optionale Zuführungs- und Endverarbeitungsmodule, mit denen Sie die Xerox 700 für Ihre heutigen Bedürfnisse konfigurieren und bei Bedarf schrittweise an steigende Anforderungen anpassen können.

Vielseitigkeit von Anfang bis Ende

Professionelle Zuführung und Endverarbeitung stehen am Anfang und am Ende des perfekten Jobs. Sie haben alle Optionen, die Sie brauchen, um mit Broschüren, Mitteilungsblättern, Präsentationen, Direct Mails, Prospekten etc. auf gestrichenem Papier erfolgreich zu sein.

Großraum-Papierzuführung. Fasst bis zu 2.000 Blatt unterschiedlicher Grammaturen.

Großraum-Papierzuführung für Überformate. Zur Auswahl stehen zwei Modelle für 2.000 bzw. 4.000 Blatt. Beide sind ideal für die Erstellung von Broschüren und andere anspruchsvolle Anwendungen.

Versatzausgabefach. Stapelung von 500 Blatt.

Advanced Finisher. Ideal für einfache Handbücher, Berichte und Präsentationen. Diese Endverarbeitungsoption bietet Mehrfachheftung sowie Zwei- oder Vierfach-Lochung von bis zu 50 Blatt.

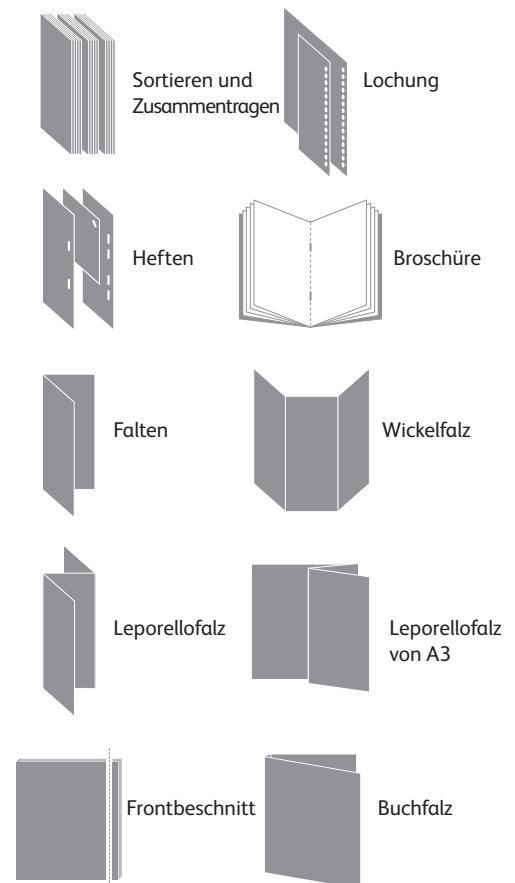
Professional Finisher. Die beste Wahl für umfangreichere Broschüren, Handbücher etc. auf ungestrichenem Papier. Zusätzlich zu den Funktionen des Advanced Finishers unterstützt dieses Modul die Erstellung von bis zu 60-seitigen Broschüren mit Rückenstichheftung und Mittelfalz sowie gefalzten Prospekten.

GBC AdvancedPunch™-Locher. Ermöglicht die Inhouse-Herstellung bindefertiger Dokumente für professionelle Endresultate durch Drucken, Sortieren und Lochen in einem einzigen, einfachen Schritt.

Light Production Finisher. Mit diesen vielseitigen Endverarbeitungsoptionen, die alle über ein Zuschießeinheit verfügen, können Sie Broschüren, Prospekte und gefaltete Mailings auf gestrichenen Medien erstellen und die ausgegebenen Drucke stapeln, heften und lochen. Sie haben die Wahl zwischen einem Light Production Finisher, einem Light Production Finisher mit Booklet Maker und einem Light Production Finisher mit Booklet Maker und Falzmodul.

Xerox SquareFold® Trimmer-Modul.* Erweitert die Möglichkeiten des Light Production Finishers mit Booklet Maker um attraktive Funktionen wie Frontbeschnitt und Buchrücken für ein professionelles Endprodukt.

Großraumstapler.* Stapelung von bis zu 5.000 Blatt für hohe Auflagen.



* Interface Modul erforderlich



Wählen Sie den perfekten Druckserver für die Anforderungen Ihres Unternehmens

Mehr Auswahl und mehr Funktionalität für Sie. Diese leistungsstarken Server stellen Ihnen ein breites Spektrum von Farbsteuerungs-Tools und Workflow-Funktionen einfach per Tastendruck zur Verfügung und sind für alle Aspekte des Farbmanagements bestens gerüstet.

Integrierter Fieri® Farbserver*

EFI Splash RPX-iii™ Colour Workflow-Software

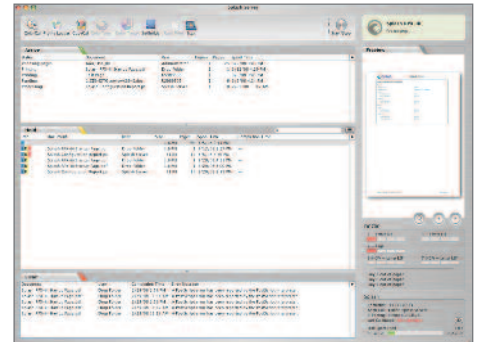
Xerox EX Print Server, Powered by Fieri®

Xerox CX Print Server, Powered by Creo™

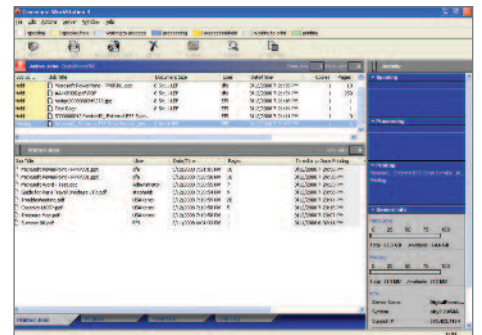
Xerox FreeFlow® Print Server

Jeder dieser Server – unser standardmäßig integrierter Server ebenso wie die optionalen, externen Druckserver – ist ausgelegt für die Anforderungen spezieller Workflows und Anwendungen.

Mit Hilfe Ihres Xerox Ansprechpartners finden Sie garantiert den Farbserver, der Ihre individuellen Anforderungen am besten erfüllt.



EFI Splash RPX-iii



Integrierter Fieri Farbserver



Xerox FreeFlow® Print Server



Creo Farbserver



Fieri Farbserver

* Der integrierte Fieri Farbserver unterstützt keinen Inline-Betrieb von Großraumstapler und Light Production Finisher.

Ein überzeugendes Produktangebot

Jetzt können Sie alles haben – Druckqualität, Benutzerfreundlichkeit, Produktivität, große Druckmaterialvielfalt, Zuführungs- und Endverarbeitungsoptionen sowie Workflow-Lösungen der Spitzenklasse – zu einem wirklich guten Preis. Sie wollen sich Ihren Anteil am wachsenden Markt für digitalen Farbdruck sichern oder Ihre Kosten senken und gleichzeitig Ihr Angebot im Bereich des digitalen Farbdrucks erweitern? Dann ist die Xerox 700 die Lösung, auf die Sie schon lange gewartet haben.

Xerox® 700 Digital Colour Press

Auflösung

- Drucken/Kopieren: 2400 x 2400 dpi
Scannen: 200 x 200, 300 x 300, 400 x 400, 600 x 600 dpi
- Linienraster: 600er, 300er, 200er und 150er
Punktraster, 200er Linienraster (gewinkelt)*

Wegweisende Technologie

- Ausgereifte Ausrichtungstechnologie für bessere Kontrolle
- Definition benutzerdefinierter Papierformate
- Neu entwickelter EA-Toner von Xerox
- Das gesamte Verbrauchsmaterial – Tonerpatronen, Trommeln, Fixiereinheit, Ladekorotron, Resttonerbehälter, Heftklammern – ist als SMART Kits™- erhältlich, d.h. vom Kunden austauschbar.
- Aktive Glättung bei der Verarbeitung von hohen Grammaturen
- Zertifizierung nach FOGRA Validation Print

Integrierter Scanner

- Kapazität 250 Blatt
- 50 Seiten/Min. Farbe / 80 Seiten/Min. Schwarzweiß
- Vorlagen bis A3 in Gewichten von 38 g/m² bis 200 g/m²
- Duplex-Vorlageneinzug

Produktivität/Druckgeschwindigkeiten

Maximales technisches Druckvolumen¹: 300.000 Seiten/Monat

Durchschnittliches monatliches Druckvolumen²: 20.000 bis 75.000 Seiten/Monat

- A4
 - 70 Seiten/Min. (64-176 g/m² ungestrichen)
 - 51 Seiten/Min. (177-256 g/m² ungestrichen)
(106-176 g/m² gestrichen)
 - 35 Seiten/Min. (257-300 g/m² ungestrichen)
(177-300 g/m² gestrichen)
- A3
 - 35 Seiten/Min. (64-176 g/m² ungestrichen)
 - 25 Seiten/Min. (177-256 g/m² ungestrichen)
(106-176 g/m² gestrichen)
 - 17 Seiten/Min. (257-300 g/m² ungestrichen)
(177-300 g/m² gestrichen)
- SRA3
 - 31 Seiten/Min. (64-176 g/m² ungestrichen)
 - 22 Seiten/Min. (177-256 g/m² ungestrichen)
(106-176 g/m² gestrichen)
 - 15 Seiten/Min. (257-300 g/m² ungestrichen)
(177-300 g/m² gestrichen)

Papierformate

- Max. Papierformat aller Behälter: SRA3/330 x 488 mm
- Min. Papierformat Behälter 1-3: 140 x 182 mm
- Min. Papierformat Zusatzzufuhr: 100 x 148 mm
- Min. Papierformat Großraum-Papierzuführung für Überformate: B5/176 x 250 mm
- Max. Druckbereich: 323 x 480 mm
- Max. Kopierbereich: 297 x 432 mm

Papierflexibilität/Gewichte

- Behälter 1-3: je 550 Blatt, 64-220 g/m² ungestrichen; 106-220 g/m² gestrichen
- Zusatzzufuhr: 250 Blatt, 64-300 g/m² ungestrichen; 106-300 g/m² gestrichen
- Gestrichenes Papier, hohe Grammaturen, Klarsichtfolien, DocuMagnet®, Etiketten, Registerblätter. Alle Behälter unterstützen gestrichenes Druckmaterial

Papierkapazität und Zufuhr

- 1.900 Blatt bis SRA3 standardmäßig über drei interne Behälter und Zusatzzufuhr
- Max. Papiervorrat: 5.900 Blatt SRA3 über standardmäßige Behälter und zwei (optionale) Großraum-Papierzuführungen für Überformate
- Beidseitiger Druck: Automatisch bis 220 g/m² gestrichen und ungestrichen aus allen Behältern, manuell bis 300 g/m²

Erweiterungsoptionen

- Großraum-Papierzuführung:
 - A4
 - 2.000 Blatt bis 220 g/m²
- Großraum-Papierzuführung für Überformate (2.000 Blatt-Option):
 - 64-300 g/m² ungestrichen
 - 106-300 g/m² gestrichen
 - 182 x 250 mm/B5 bis SRA3/330 x 488 mm
- Großraum-Papierzuführung für Überformate (4.000 Blatt-Option):
 - Spezifikationen wie bei optionaler Großraum-Papierzuführung für Überformate für 2.000 Blatt
- Versatzausgabefach
 - Aufnahme von 500 Blatt
- Advanced Office Finisher:
 - Oberes Ausgabefach für 500 Blatt
 - Stapel-Ausgabefach für 3.000 Blatt
 - Mehrfachheftung
 - Lochung
- Professional Finisher
 - Oberes Ausgabefach für 500 Blatt
 - Stapel-Ausgabefach für 1.500 Blatt
 - Heftung von bis zu 50 Blatt
 - Lochung
 - Broschüren mit V-Falz und Rückenstichheftung, max. 15 Blatt ungestrichenes Papier
- GBC AdvancedPunch™-Locher:
 - Lochoptionen für A4
- Light Production Finisher:
 - Oberes Ausgabefach für 500 Blatt
 - Stapel-Ausgabefach für 3.000 Blatt
 - Mehrfachlochung und -heftung
 - Heftung von bis zu 100 Blatt
 - Interposer für 200 Blatt

- Light Production Finisher mit Booklet Maker:
 - Oberes Ausgabefach für 500 Blatt
 - Stapel-Ausgabefach für 3.000 Blatt
 - Mehrfachlochung und -heftung
 - Heftung von bis zu 100 Blatt
 - Interposer für 200 Blatt
 - Booklet Maker für Broschüren mit V-Falz oder Rückenstichheftung, Verarbeitung von gestrichenen und ungestrichenen Bedruckstoffen bis max. 25 Blatt
- Light Production Finisher mit Booklet Maker und Falzmodul:
 - Booklet Maker für Broschüren mit V-Falz oder Rückenstichheftung, Verarbeitung von gestrichenen und ungestrichenen Bedruckstoffen bis max. 25 Blatt
 - Falzmodul für Wickel- und Leporellofalz (A4 und A3)
- SquareFold® Trimmer-Modul:
 - Buchrückenfalzen von bis zu 25 Blatt
 - Frontbeschnitt 2–20 mm in 0,1 mm-Schritten
 - Papiergewicht 64–300 g/m², beschichtet und unbeschichtet
- Großraumstapler:
 - Oberes Ausgabefach für 500 Blatt
 - 102 x 142 mm bis SRA3
 - Hauptausgabefach für 5.000 Blatt
 - 182 x 257 mm bis SRA3
- Offline-Hefter
 - Heftung von bis zu 50 Blatt Papier mit einem Gewicht von 90 g/m²
- Schnittstelle für Fremdgeräte
 - Über die Schnittstelle für Fremdgeräte können externe Geräte wie Kostenstellenzähler oder Münzgeräte angeschlossen werden. Diese Schnittstelle wird im Kopier- und im Druckmodus unterstützt

Verfügbare Druckserveroptionen

- Integrierter Fiery®Farbserver
- EFI™ Splash RPX-iii
- Xerox EX Print Server, powered by Fiery
- Xerox CX Print Server, Powered by Creo
- Xerox FreeFlow® Print Server

Elektrizitätsanforderungen

- Drucksystem: 200 - 240 V / 50/60 Hz
- Optionen: 100 - 240 V / 50/60 Hz

Abmessungen (nur Druckeinheit)

- Höhe: 1.372 mm
- Breite: 1.714 mm
- Tiefe: 777 mm

* Abhängig vom Druckserver

¹ Voraussichtlich erzielbares größtmögliches monatliches Druckvolumen (wird voraussichtlich nicht regelmäßig erzielt).

² Durchschnittliches monatliches Druckvolumen – Erwarteter regelmäßiger erzielbarer monatlicher Druckdurchsatz.

www.xerox.com

