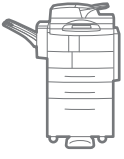


WorkCentre®
4260
A4
Schwarzweiß
Multifunktionssystem



Xerox WorkCentre® 4260 Multifunktionssystem

Hier paart sich Produktivität
mit Erschwinglichkeit



WorkCentre® 4260 Multifunktionssystem

Machen Sie Tempo bei der Büroproduktivität mit dem Xerox WorkCentre 4260. Dieses Gerät vereint Kopier-, Druck-, Farbscan- und Faxfunktionen der Spitzenklasse mit überragender Zuverlässigkeit und überzeugendem Bedienkomfort. Es eignet sich ideal für betriebsame Büroumgebungen, die eine hohe Leistungsfähigkeit auf Abteilungsebene in einem kostengünstigen A4-System benötigen.

Mehrwert dank vielfältiger Funktionen

Das preisgünstige WorkCentre 4260 Multifunktionssystem bietet eine sehr hohe Fülle an Funktionen, um niedrige Betriebskosten zu erzielen, ohne auf Leistung verzichten zu müssen.

- **Maßgeschneidert für Ihre Geschäftsanforderungen.** Konfigurationen von Arbeitsplatz-Modellen bis hin zu Standgeräten bieten Kopier-, Druck-, Scan-, E-Mail- und Faxfunktionen. Zu den weiterreichenden Endverarbeitungsfunktionen gehören Sortieren, Heften und ein Papiervorrat von bis zu 3.100 Blatt.
- **Tempo zum Erfüllen hoher Anforderungen.** Kopieren und Drucken mit bis zu 53 Seiten/Min., erste Seite nach nur 6 Sekunden.
- **Farbscan-Funktionen.** Mit Farbe können Sie die Kommunikation per E-Mail oder digitaler Dateiverteilung erleichtern, ohne dass zusätzliche Kosten anfallen.
- **Nutzungszähler.** Ermöglichen die Verfolgung und Analyse der Gerätenutzung nach Funktionen, um eine bessere Kostenkontrolle zu erzielen.

Einfache Installation, Bedienung und Wartung

Unübertroffene Bedienerfreundlichkeit und Zuverlässigkeit von einem wirklich robusten, integrierten Multifunktionsgerät.

- **Netzwerkbereit.** Einfache Installation in Microsoft Windows-, Apple Macintosh- und Linux-Netzwerken. Neue universelle Druckertreiber von Xerox bieten eine deutlich vereinfachte Druckertreiberverwaltung.
- **Erleichtert lästige Netzwerkverwaltungsaufgaben** durch Aktivierung der Fernüberwachung und -diagnose des Geräts. Hierzu dienen der integrierte CentreWare IS-Webserver, CentreWare Web sowie Drittanbieter-Verwaltungssysteme.
- **Komfortabler Walk-Up-Betrieb.** Intuitives, symbolgestütztes Bedienfeld mit Farb-Touchscreen und Hilfeanzeigen für Kopier-, Scan- und Faxeinträge. Drucken von einem USB-Speichergerät aus oder Scannen und Speichern für den bequemen Druck zu einem späteren Zeitpunkt – ganz ohne Computer.
- **Schutz vertraulicher Dokumente.** Die Passwort geschützte Druckausgabe, die verschlüsselte Festplatte und zusätzliche Möglichkeit des "schreddern" dieser Daten sorgen für noch mehr Sicherheit.
- **Preisgekrönter Xerox-Kundendienst und Support.** Genießen Sie das sichere Gefühl der standardmäßigen einjährigen Garantie mit Vor-Ort-Kundendienst.

Holen Sie sich alles, was Sie von einem leistungsstarken Xerox-Gerät erwarten, in einem kleinen Gerät mit kleinem Preis!

Geldersparnis

- Automatisches zweiseitiges Drucken spart Druckmaterial.
- Durch die Fax-Weiterleitung an E-Mail können Sie Druckkosten vermeiden.
- Tonerpatrone und Belichtungseinheit sind separate Einheiten, wodurch eine maximale Ausnutzung der jeweiligen Komponenten erzielt wird.
- Konsequenter Energiesparbetrieb senkt Ihre Stromrechnung.

Zeitersparnis

- Aufgrund des geringen Platzbedarfs kann das Gerät bequem in Benutzernähe aufgestellt werden.
- Bei der Ausweiskopie werden beide Seiten einer Ausweiskarte gescannt und auf einer Seite mit dem Schriftbild nach oben gedruckt.
- Die Funktion "Print Around" sorgt automatisch dafür, dass Aufträge, für die Ressourcen fehlen (z. B. unterschiedliche Papierformate), angehalten werden. Nachfolgende Aufträge aus der Warteschlange werden vorgezogen und weiter verarbeitet.
- Mehrere Funktionen können gleichzeitig verwendet werden: Scannen während eines Druckvorgangs oder während des Empfangs einer eingehenden Faxmitteilung, Unterbrechung eines Druckauftrags zum Erstellen einer Kopie.

WorkCentre® 4260 Die Fakten im Überblick

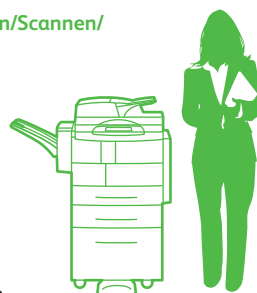
- Drucken und Kopieren mit bis zu 53 Seiten/Min.
- Automatisches zweiseitiges Drucken/Kopieren als Standard
- Bis zu 1.200 dpi Bildqualität
- Maximales technisches Druckvolumen von 250.000 Seiten/Monat
- 256 MB Arbeitsspeicher (erweiterbar auf 512 MB) plus 80 GB Festplatte
- Automatischer 100-Blatt-Duplex-Vorlageneinzug



Drucken/Kopieren/Scannen/
Faxen/E-Mail

216 x 356 mm

53 Seiten/Min.



1.003 x 660 x 1.168 mm
bei 4260/XF
(B x T x H)

WorkCentre 4260/XF mit Finisher und
2.000-Blatt-Großraum-Papierbehälter



- 1** Der automatische 100-Blatt-Duplex-Vorlageneinzug scannt zweiseitige Dokumente in Formaten bis zu 216 x 356 mm.
- 2** Auf dem Vorlagenglas im Format 216 x 356 mm können Sie Dokumente bis zum US-Format "Legal" scannen, ohne Heftklammern entfernen zu müssen.
- 3** Dank der internen Festplatte mit 80 GB Speicherplatz können mehr Aufgaben am Gerät erledigt werden. Verwenden Sie beispielsweise die Funktion "Geschützte Ausgabe", um häufig benötigte

Dokumente jederzeit für den Druck parat zu halten.

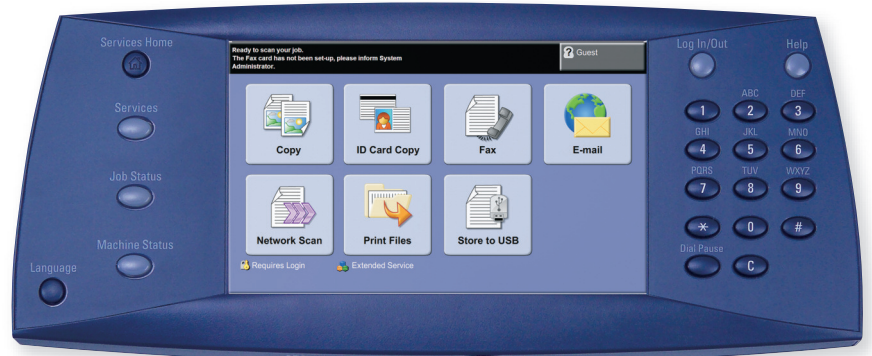
- 4** Fortschrittliche Faxfunktionen bieten integriertes Fax und LAN-Fax (für die papierlose Faxübermittlung direkt vom Desktop), sowie geschützten Faxempfang und Weiterleitung von Fax-Mitteilungen an E-Mail.
- 5** Mit USB-gestütztem Drucken/Scannen können Sie Scandokumente direkt auf einem USB-Speichergerät ablegen oder Dateien direkt von einem USB-Gerät aus drucken.
- 6** 100-Blatt-Zusatzzufuhr.
- 7** 500-Blatt-Papierfach.

- 8** Zusätzlicher 500-Blatt-Papierfach (Standard bei der XF-Konfiguration).
- 9** Der 2.000-Blatt-Großraum-Papierbehälter steigert den Papiervorrat auf maximal 3.100 Blatt.
- 10** Der Finisher sortiert und heftet bis zu 50 Seiten und ist sowohl für das Arbeitsplatz-Modell als auch für das Standgerät verfügbar.



Leistungsstarke Scanlösungen

- **Scanausgabe: E-Mail:** Senden Sie direkt vom Bedienfeld aus Dateien an E-Mail-Empfänger.
- **Netzwerk-Scannen:** Senden Sie Scans mithilfe von Profilen an vordefinierte Zielorte.
- **Auf Festplatte kopieren:** Kopieren Sie Dateien auf die Festplatte des Geräts zum bequemen Abruf nach individuellem Bedarf.
- **Scanausgabe: USB:** Speichern Sie gescannte Bilder direkt auf einem tragbaren USB-Speichergerät.



So fortschrittlich, so unkompliziert: Der Vollfarben-Touchscreen setzt neue Maßstäbe für Bedienkomfort im Walk-up-Betrieb. Drucken, Kopieren, Scannen, Faxen oder E-Mailversand, das übersichtliche, farbige Display hilft Ihnen von Anfang bis Ende mit leicht erkennbaren Symbolen.



WorkCentre® 4260-Konfigurationen

WorkCentre 4260/S

- Automatisches zweiseitiges Drucken/Kopieren/Scannen
- 600-Blatt Papiervorrat
- Farb-Scan mit Scanausgabe an E-Mail, Netzwerk oder USB-Speichergerät

WorkCentre 4260/X 4260/S, plus:

- Integriertes Fax und LAN-Fax

WorkCentre 4260/XF 4260/X, plus:

- 500-Blatt-Papierfach
- 2.000-Blatt-Großraum-Papierbehälter für einen maximalen Papiervorrat von 3.100 Blatt
- Integrierter Finisher (mit Hefter für 50 Blatt)

Optionen

- Aktivierung für Netzwerk-Kostenzählung
- Aktivierung für Netzwerk-Faxserver
- Faxmodul mit 1 Leitung
- 256 MB Speichererweiterung
- Zusätzliches 500-Blatt-Papierfach
- Großer Unterschrank (mit Stauraum)
- Kleiner Unterschrank (ohne Stauraum)
- 2.000-Blatt-Großraum-Papierbehälter
- Integrierter Finisher (500-Blatt, 50-Blatt-Hefter)
- Schnittstelle für Fremdgeräte

	WorkCentre 4260/S	WorkCentre 4260/X	WorkCentre 4260/XF
Geschwindigkeit	Bis zu 53 Seiten/Min. (A4)		
Maximales technisches Druckvolumen	Bis zu 250.000 Seiten/Monat		
Papierverarbeitung	Automatischer Duplex-Vorlageneinzug: 100 Blatt; Benutzerdefinierte Formate: 70 mm x 152 mm bis 216 mm x 356 mm Zusatzzufuhr: 100 Blatt; Benutzerdefinierte Formate: 99 mm x 147 mm bis 216 mm x 356 mm Papierfach 1: 500 Blatt; Benutzerdefinierte Formate: 99 mm x 147 mm bis 216 mm x 356 mm		
Papiervorrat	Optional	Papierfach 2: 500 Blatt	
	Optional	Großraum-Papierbehälter: 2.000 Blatt	
Druckausgabe	500 Blatt, Automatisch 2-seitig		
Endverarbeitung	Optional	Integrierter Finisher: 500-Blatt-Behälter, 50-Blatt-Hefter	
Drucken	Nur 6 Sekunden		
Erste Seite nach	600 x 600 dpi, 1200 dpi Bildqualität		
Druckauflösung	256 MB/512 MB plus 80 GB Festplatte		
Arbeitsspeicher (Std./Max.)	400 MHz Prozessor, PCL® 6/5e-Emulation, Adobe® PostScript® 3™-kompatibel		
Prozessor/Seitenbeschreibungssprachen	USB 2.0, 10/100 Base-TX Ethernet		
Anschlussmöglichkeiten	Benutzerdefinierte Papierformate, Wasserzeichen, Geschützte Ausgabe, Probeexemplar, Zeitversetztes Drucken, Deckblattauswahl, Materialwahl nach Attributen, Tonersparfunktion, Mehrfachnutzen, Bildrotation, Profil, Broschürenlayout, Automatische Seitenanpassung an Papierformat, Sortierung, Drucken bzw. Speichern auf Festplatte, Drucken von Festplatte, Drucken vom USB-Speichergerät		
Druckfunktionen	Nur 5 Sekunden		
Kopieren	600 x 600 dpi		
Erste Seite nach	Sortierung, Verkleinern/Vergrößern 25 bis 400 %, Buchkopieren, Mischformatdokumente, Randlöschung, Bildverschiebung, Broschürenlayout, Deckblattauswahl, Heller/Dunkler, Trennblätter für Klarsichtfolien, Mehrfachnutzen, Ausweiskopie, Kopieren auf Festplatte, Hintergrundunterdrückung, Posterlayout		
Kopierauflösung	Optional	Integriertes Fax, LAN-Fax, Aktivierung für Netzwerk-Faxserver (optional)	
Kopierfunktionen	Optional	Farb-Faxübermittlung, Adressbuch, Abruf, Mailboxen, Weiterleiten an Fax/E-Mail, Geschützter Faxempfang	
Faxen	Scanausgabe: E-Mail, Netzwerkscannen, Netzwerk-Scannen mit Ausgabe in TWAIN/WIA-Anwendungen, Scanausgabe: USB-Speichergerät		
Scanziele	Dateiformate: PDF, JPEG, TIFF, Mehrseiten-TIFF; Scan to PC Desktop® Personal Edition (einschließlich 1 Benutzer-Lizenz für PaperPort®, OmniPage®, Image Retriever), Farb-Scannen		
Scanfunktionen	Xerox-Standard-Kostenzählung (Verfolgen von Kopier-, Druck-, Scan- und Fauxaufträgen), Aktivierung für Netzwerk-Kostenzählung (optional), Unterstützung optionaler Lösungen von Xerox Alliance Partnern		
Kostenzählung	Sicherheits-Kit "Image-Overwrite", Netzwerk-Authentifizierung, 802.1x, SNMPv3, Prüfprotokoll, HTTPS (SSL), Geschützte Druckausgabe, Geschützter Faxempfang, IPsec, Secure LDAP, IPv6, Xerox Secure Access		
Sicherheit	1 Jahr Garantie mit Vor-Ort-Kundendienst*		
Gewährleistung	*Keine Gewährleistung für Produkte mit PagePack-Vertrag. Der genaue Umfang des erweiterten PagePack-Servicepakets ist dem Servicevertrag zu entnehmen.		

*Keine Gewährleistung für Produkte mit PagePack-Vertrag. Der genaue Umfang des erweiterten PagePack-Servicepakets ist dem Servicevertrag zu entnehmen.

Geräteverwaltung

CentreWare® Internet Services, CentreWare Web, HP® WebJet Admin, Tivoli, Rendezvous

Druckertreiber

Windows® 2000/2003 Server/XP/XP Pro, Vista, Mac OS® X 10.3+, Sun Solaris 9/10, SUSE®, Red Hat® ES, Fedora Core 4, IBM AIX 5, HP-UX 11.0/11i, Novell NetWare, SCO, Xerox Global Print Driver, Xerox Mobile Express Driver

Druckmaterialverarbeitung

50 - 200 g/m².
Druckmaterialarten: Normalpapier, Umschläge, Klarsichtfolien, Etiketten, Karton, Postkarten

Betriebsumgebung

Betriebstemperatur: 10 °C bis 32 °C
Lagertemperatur: 20 °C bis 40 °C

Relative Luftfeuchtigkeit: 20 bis 80 %

Schalldruckpegel: Drucken: 54 dB(A), Bereitschaft: 39 dB(A)

Aufwärmen (ab Energiesparmodus):

32 Sekunden

Aufwärmen (ab Einschalten): 73 Sekunden

Elektrische

Anschlusswerte: 220-240 V, 50/60 Hz

Leistungsaufnahme: Bereitschaft: 111 W

Drucken: 794 W

Energiesparmodus: 20 W

ENERGY STAR®-konform

Abmessungen (B x T x H)

4260S: 622 x 483 x 648 mm

Gewicht: 44 kg

4260X: 622 x 483 x 648 mm

Gewicht: 44,5 kg

4260XF: 1.003 x 660 x 1.168 mm

Gewicht: 93 kg

Zertifizierungen

FCC Teil 15, Klasse A, FCC Teil 68, UL-Zulassung nach 60950-1/CSA 60950-1-03, CE-Kennzeichen entsprechend Richtlinien 73/23/EEC, 89/336/EEC und 1999/5/EC, Abschnitt 508 ADA

Lieferumfang

- WorkCentre 4260
- Tonerpatrone (12.000 Drucke Kapazität*)
- Trommeleinheit (80.000 Drucke Lebensdauer**)
- Software- und Dokumentations-CD (mit Benutzerhandbuch, Installationskurzanleitung, Gewährleistungsheft und Registrierungskarte)
- Netzkabel
- Faxkabel (4260X und 4260XF)

* Angegebene Lebensdauer entsprechend ISO/IEC 19752. Variiert je nach Druckbild, Flächenbedeckung und Druckmaterial.

** Lebensdauer variiert je nach Auftragsaufgabe, Materialformat und Ausrichtung

¹ Erfordert ein zusätzliches 500-Blatt-Papierfach

² Erfordert drei zusätzliche 500-Blatt-Papierfächer

Verbrauchsmaterial und Optionen

Tonerpatrone – ca. 25.000 Seiten* 106R01409

Trommeleinheit

– ca. 80.000 Seiten** 113R00755

Wartungs-Kit – 200.000 Seiten** 115R00064

Aktivierung für

Netzwerk-Kostenzählung 098S04928

Aktivierung für Netzwerk-Faxserver 098S04931

1-line Fax Kit (UK/NL/BE/FR/IE) 498K18850

1-line Fax Kit (FI/DK/NO/SE) 498K18860

1-line Fax Kit

(DE/AT/CH/IT/ES/PT/GR) 498K18870

256 MB Arbeitsspeicher 098N02200

500-Blatt-Papierfach 098N01524

Großer Unterschränk

(mit Stauraum)¹ 097S03677

Kleiner Unterschränk

(ohne Stauraum)² 097S03678

2.000-Blatt-Großraum-

Papierbehälter 097N01684

Integrierter Finisher

(500-Blatt, 50-Blatt-Hefter) 097N01715

Heftklammern

(3 Behälter à 5.000 Heftklammern) 008R12941

Schnittstelle für Fremdgeräte 097N01676

